



Powiatowy Urząd Pracy
w Myśliborzu

**Analiza oczekiwań osób bezrobotnych
niepełnosprawnych w Powiecie Myśliborskim
styczeń/luty 2011rok**

Opracowanie:

Doradca zawodowy II stopnia : Aneta Sawicka

Doradca zawodowy I stopnia: Urszula Mamzer

Doradca zawodowy: Justyna Grzejszczyk

Myślibórz 2011r

Analiza oczekiwań osób bezrobotnych niepełnosprawnych w Powiecie Myśliborskim styczeń-luty 2011r.

W ewidencji osób bezrobotnych Powiatowego Urzędu Pracy w Myśliborzu według stanu na dzień 3 stycznia 2011 roku, zarejestrowanych było 194 osoby posiadające orzeczenie o niepełnosprawności. W dniach od 7 lutego do 9 lutego br. w Gminach Barlinek, Dębno i Boleszkowice i Myślibórz i Nowogródek Pom. doradcy zawodowi zorganizowali 9 spotkań z zakresu informacji zawodowej grupowej z osobami bezrobotnymi posiadającymi orzeczenie o niepełnosprawności, w celu określenia oczekiwań tych osób co do proponowanych form aktywnych przez Powiatowy Urząd Pracy w Myśliborzu.

Na w/w zajęcia zostało wezwanych 187 osób (2 os. na zwolnieniu lekarskim, 1 os. na stażu, 2 os. po nowej rejestracji miały oświadczenia, 1 os. została wyrejestrowana, 1 os. w wieku 64 lat). Łącznie z wezwanych bezrobotnych zgłosiło się 150 osób.

Zajęcia z zakresu informacji zawodowej grupowej odbyły się w PUP Myślibórz, POB w Dębnie i POB w Barlinku.

W dniu 7 lutego br. przeprowadzono analizę oczekiwań osób bezrobotnych niepełnosprawnych w POB w Dębnie z gminy Dębno i Boleszkowice. Na zajęcia informacyjne zostało wezwanych 62 osoby bezrobotne z czego 11 osób nie zgłosiło się na wezwanie.

Ogólnie w spotkaniu uczestniczyło 50 osób bezrobotnych z orzeczeniem o niepełnosprawności. Uzyskane informacje o strukturze analizowanych osób według wieku, płci i stopnia niepełnosprawności przedstawia Tabela 1 łącznie z wykresami.

W dniu 8 lutego br. przeprowadzono analizę oczekiwań osób bezrobotnych niepełnosprawnych w POB w Barlinku. Na zajęcia informacyjne zostało wezwanych 70 osób bezrobotnych z czego 15 osób nie zgłosiło się na wezwanie.

Ogólnie w spotkaniu uczestniczyło 55 osób bezrobotnych z orzeczeniem o niepełnosprawności. Uzyskane informacje o strukturze analizowanych osób według wieku, płci i stopnia niepełnosprawności przedstawia Tabela 2 łącznie z wykresami.

W dniu 9 lutego br. przeprowadzono analizę oczekiwań osób bezrobotnych niepełnosprawnych w PUP Myślibórz z gminy Myślibórz i Nowogródek Pom. Na zajęcia informacyjne zostało wezwanych 55 osób bezrobotnych z czego 10 osób nie zgłosiło się na wezwanie.

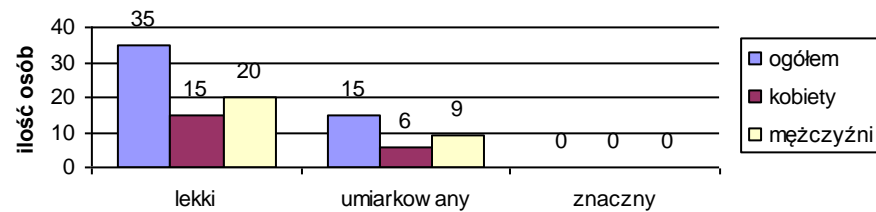
Ogólnie w spotkaniu uczestniczyło 50 osób bezrobotnych z orzeczeniem o niepełnosprawności. Uzyskane informacje o strukturze analizowanych osób według wieku, płci i stopnia niepełnosprawności przedstawia Tabela 3 łącznie z wykresami.

Przedział wiekowy Dębno i Boleszkowice



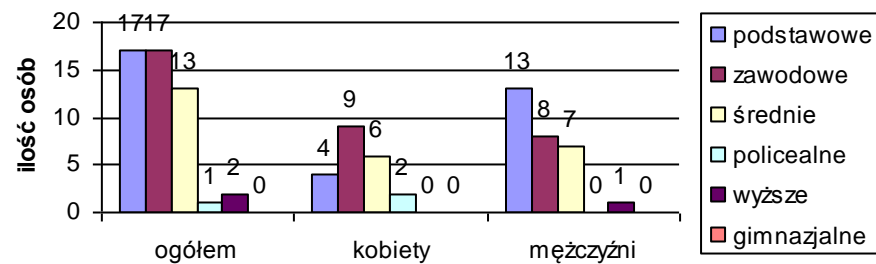
Z przeprowadzonej analizy wynika, iż liczba osób niepełnosprawnych zarejestrowanych w Punkcie Obsługi Bezrobotnych w Dębnie wynosi 50, w tym 21 kobiet przedział wiekowy tych osób jest bardzo rozbieżny.

Stopień niepełnosprawności

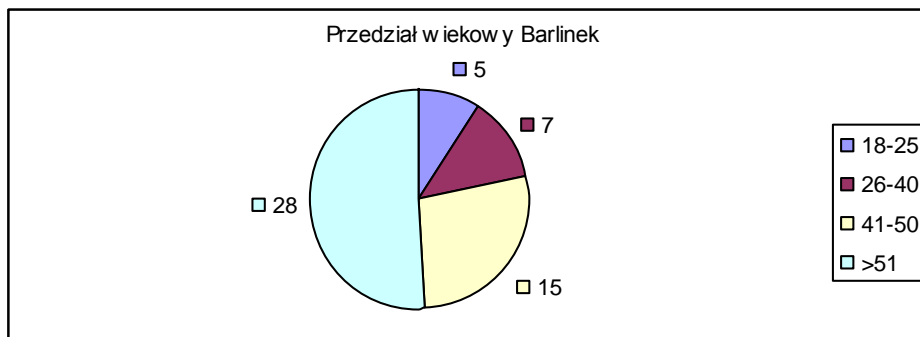


Największą liczbę osób bezrobotnych niepełnosprawnych stanowią osoby z lekkim stopniem niepełnosprawności. Brak jest osób ze znacznym stopniem niepełnosprawności.

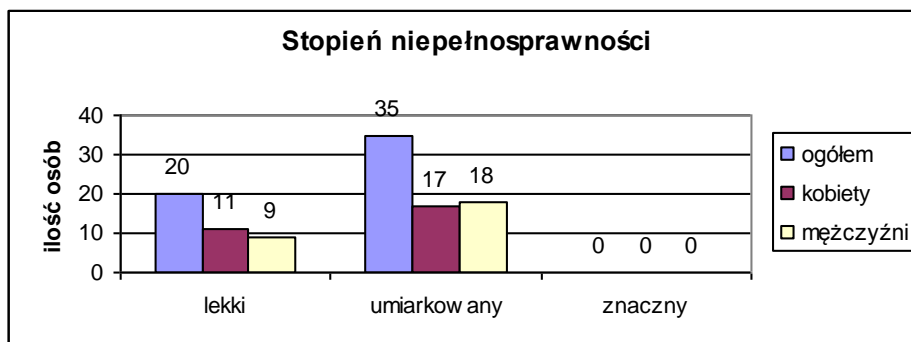
Poziom wykształcenia



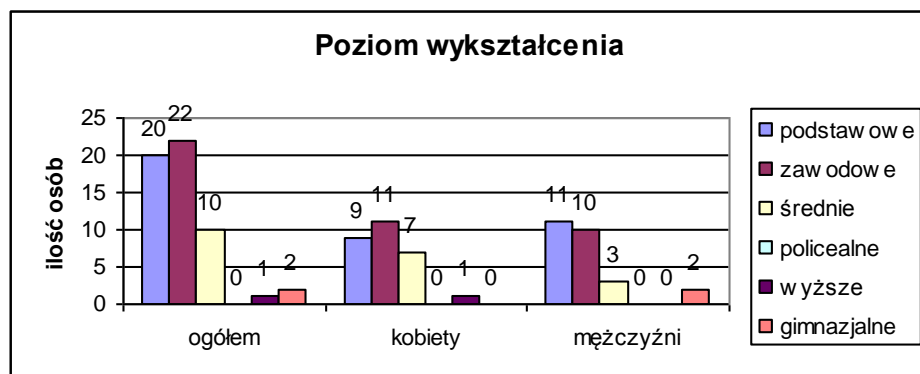
Z zebranych danych wynika, iż największą grupę niepełnosprawnych stanowią osoby z wykształceniem podstawowym i zawodowym.



Z przeprowadzonej analizy wynika, iż liczba osób niepełnosprawnych zarejestrowanych w Punkcie Obsługi Bezrobotnych w Barlinku wynosi 55, w tym 27 kobiet przedział wiekowy tych osób jest bardzo rozbieżny.



Największą liczbę osób bezrobotnych niepełnosprawnych stanowią osoby z umiarkowanym stopniem niepełnosprawności. Brak jest osób ze znacznym stopniem niepełnosprawności.



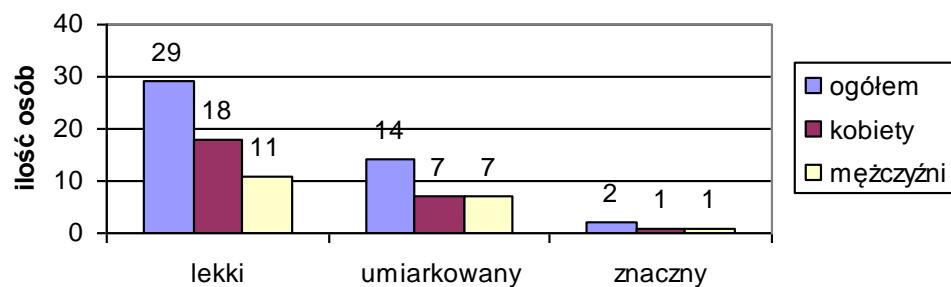
Z zebranych danych wynika, iż największą grupę niepełnosprawnych stanowią osoby z wykształceniem zawodowym.

Przedział wiekowy Myślibórz i Nowogródek



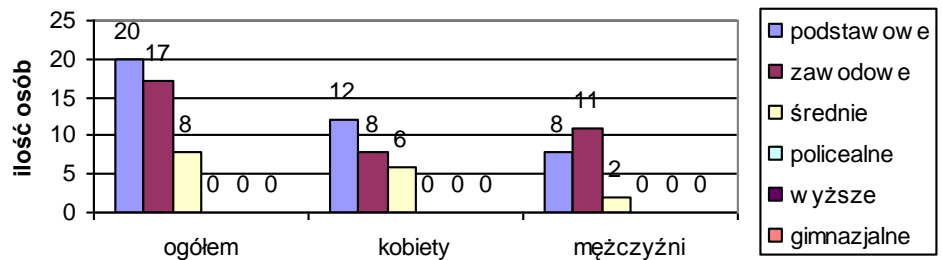
Z przeprowadzonej analizy wynika, iż liczba osób niepełnosprawnych zarejestrowanych w Punkcie Obsługi Bezrobotnych w Barlinku wynosi 45, w tym 26 kobiet przedział wiekowy tych osób jest bardzo rozbieżny.

Stopień niepełnosprawności



Największą liczbę osób bezrobotnych niepełnosprawnych stanowią osoby z lekkim stopniem niepełnosprawności. Ze znacznym stopniem niepełnosprawności 2 osoby.

poziom wykształcenia



Z zebranych danych wynika, iż największą grupę niepełnosprawnych stanowią osoby z wykształceniem podstawowym.

Gmina Dębno

Poniższa tabela przedstawia oczekiwania osób bezrobotnych z orzeczeniem o niepełnosprawności.

Tab.4 Oczekiwania osób bezrobotnych co do aktywnych form oferowanych przez Powiatowy Urząd Pracy w Myśliborzu.

zawód	staż	szkolenie	zatrudnienie	DG
samozatrudnienie	0	0	0	13
nie zainteresowanych	15	19	7	37
abc przedsiębiorczości	0	1	0	0
administracja	1	0	0	0
dozorca	1	0	3	0
florystka	0	1	0	0
inspektor BHP	0	1	0	0
kierowca	0	0	2	0
konserwator	5	2	6	0
krawiec lekki	1	0	2	0
księgowość	1	1	1	0
kucharz	0	1	0	0
obsługa komputera	0	4	0	0
ochroniarz	4	4	6	0
operator HDS	0	1	0	0
operator sprzętu ciężkiego	1	2	0	0
opiekun	6	3	5	0
pakowacz	0	0	1	0
palacz CO	0	2	2	0
pielęgniarka	0	1	1	0
pomoc kucharza	1	0	0	0
pomoc kuchenna	3	1	1	0
prac.biurowy	3	0	3	0
prac.fizyczny	0	0	1	0
prac.gospodarczy	2	0	2	0
prac.monitoringu	3	1	1	0
sprzątanie	0	0	3	0
sprzedawca	1	1	3	0
stolarz	1	1	0	0
stróż	1	0	0	0
wizaż	0	1	0	0
wózki	0	2	0	0
	50	50	50	50

Gmina Barlinek

Poniższa tabela przedstawia oczekiwania osób bezrobotnych z orzeczeniem o niepełnosprawności.

Tab.5 Oczekiwania osób bezrobotnych co do aktywnych form oferowanych przez Powiatowy Urząd Pracy w Myśliborzu.

	staż	szkolenie	zatrudnienie	DG
samozatrudnienie	0	0	0	8
nie zainteresowany	8	29	1	47
robotnik budowlany	0	0	1	0
elektryk 1 kv	0	1	0	0
finanse	0	1	0	0
goniec	0	0	1	0
informatyk	2	1	1	0
kadry i płace	0	1	0	0
kierowca	1	0	3	0
konserwator	6	0	5	0
księgowość	1	1	0	0
malarz	0	0	2	0
mechanik	0	0	2	0
nauczyciel	1	0	1	0
obsługa komputera	0	1	0	0
ochroniarz	2	5	3	0
operator ładowarki 1-nacyniowej	0	1	0	0
opiekun	14	4	9	0
opiekun medyczny	0	1	1	0
pedagog szkolny	0	0	1	0
pomoc domowa	2	0	2	0
pomoc kuchenna	1	0	1	0
prac.biurowy	1	0	1	0
prac.fizyczny	1	0	0	0
prac.gospodarczy	1	0	3	0
prac.monitoringu	7	0	8	0
prawo jazdy kat.C	0	2	0	0
sprzątacznie	1	0	2	0
sprzedawca	4	2	4	0
stolarz	1	0	2	0
technolog robót wykończeniowych	0	1	0	0
wózki widłowe	1	4	1	0
	55	55	55	55

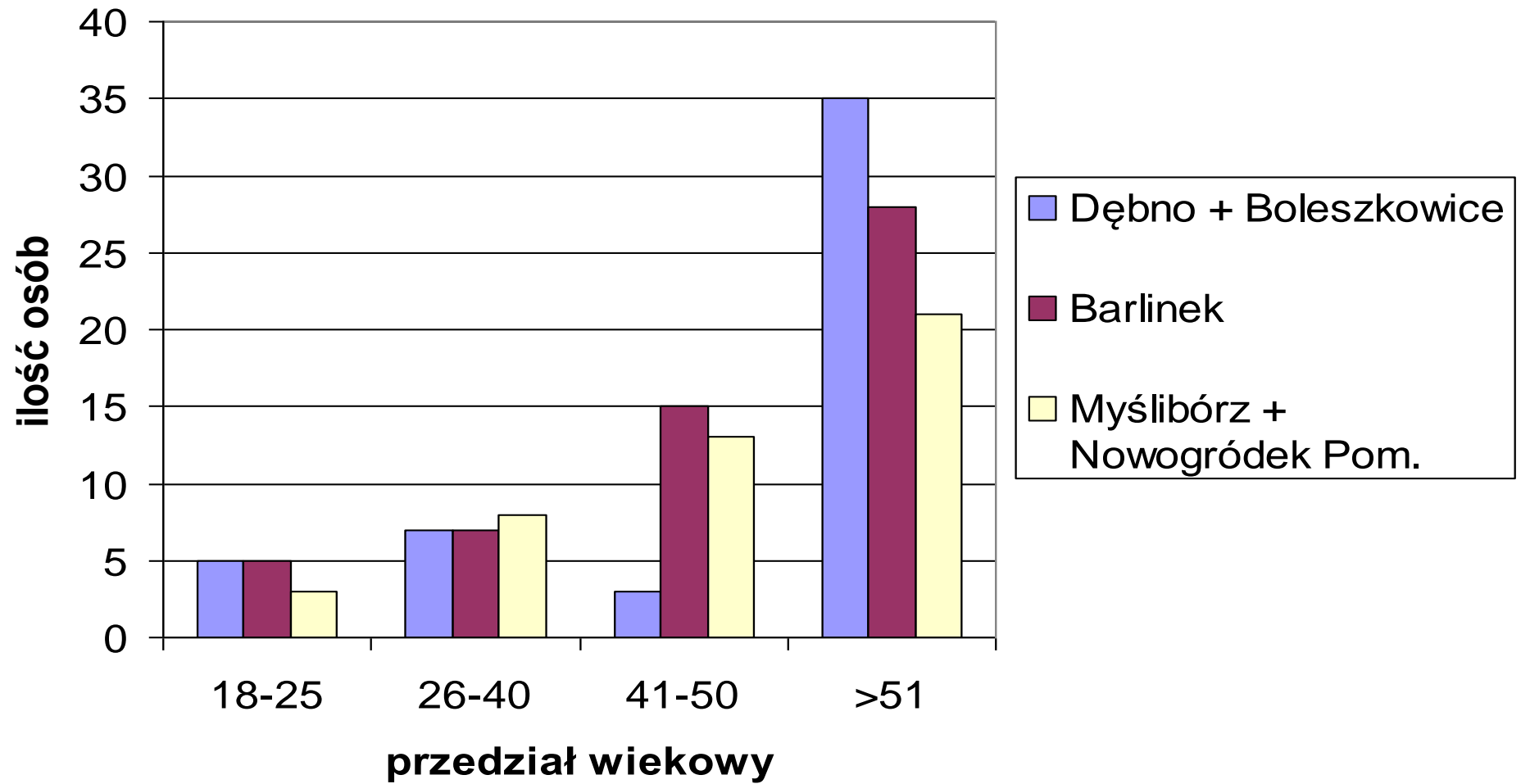
Gmina Myślibórz

Poniższa tabela przedstawia oczekiwania osób bezrobotnych z orzeczeniem o niepełnosprawności.

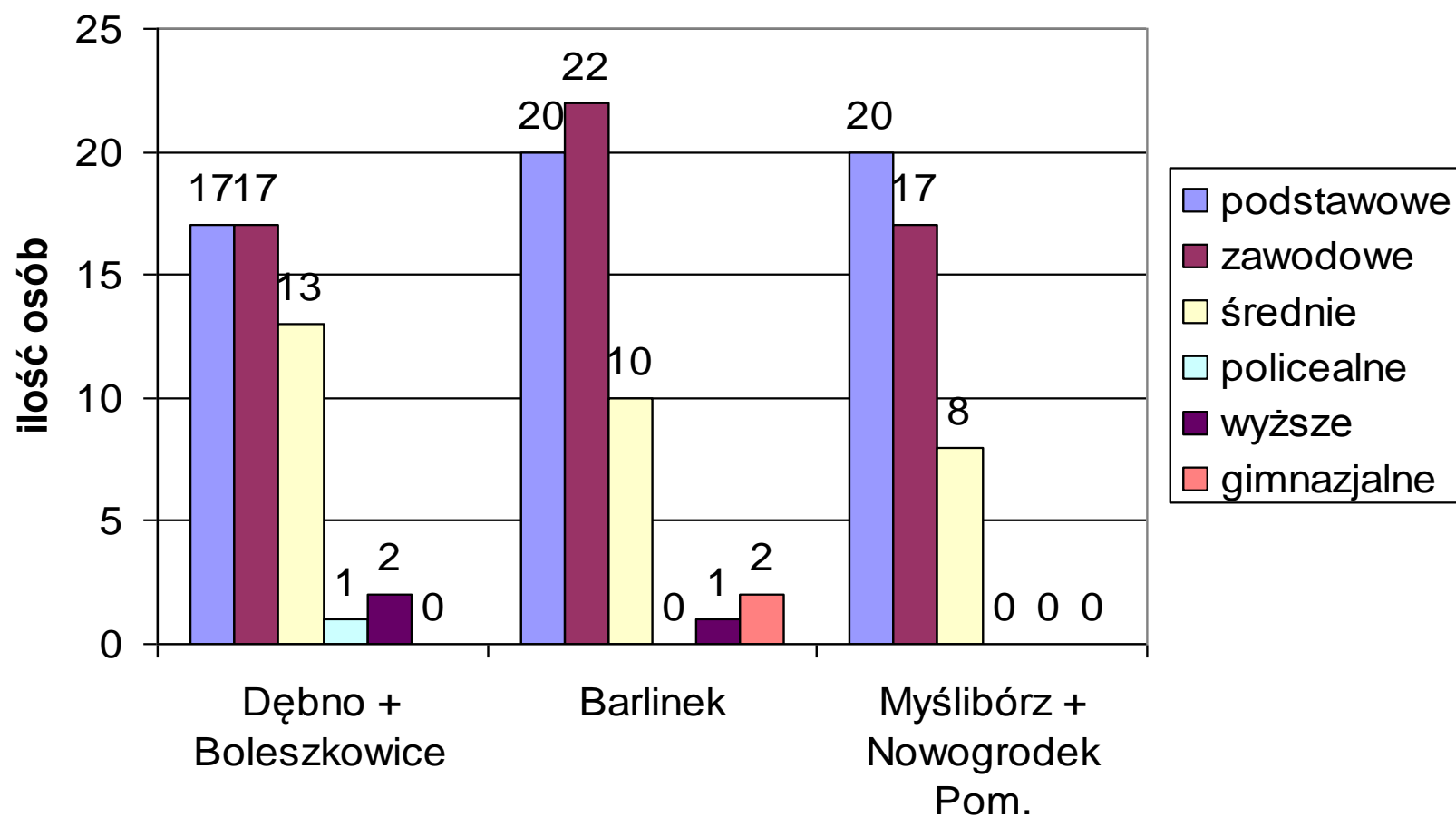
Tab.6 Oczekiwania osób bezrobotnych co do aktywnych form oferowanych przez Powiatowy Urząd Pracy w Myśliborzu.

	staż	szkolenie	zatrudnienie	DG
samozatrudnienie	0	0	0	3
nie zainteresowany	4	27	1	42
ankieter	2	0	2	0
robotnik budowlany	0	0	1	0
dozorca	1	0	0	0
elektryk	0	1	0	0
hydraulik	0	1	0	0
informatyk	1	0	0	0
j.niemiecki	0	1	0	0
kasa fiskalna	0	4	0	0
kierowca	1	0	2	0
konserwator	4	1	1	0
kosmetyczka	0	1	1	0
księgowość	1	1	0	0
kucharz	2	1	1	0
malarz	1	0	1	0
meliorant	0	0	1	0
obsługa komputera	0	1	0	0
ochroniarz	0	1	0	0
ogrodnik	2	0	2	0
opiekun	2	0	2	0
palacz CO	0	1	0	0
pomoc kuchenna	0	0	3	0
prac. monitoringu	9	1	8	0
prac.biurowy	0	0	1	0
prac.fizyczny	1	0	3	0
prac.gospod.	3	0	2	0
prac.socjalny	0	1	0	0
spawacz	1	1	1	0
sprzątanie	8	0	9	0
sprzedawca	2	0	2	0
ślusarz-mechanik	0	0	1	0
wózki widłowe	0	1	0	0
	45	45	45	45

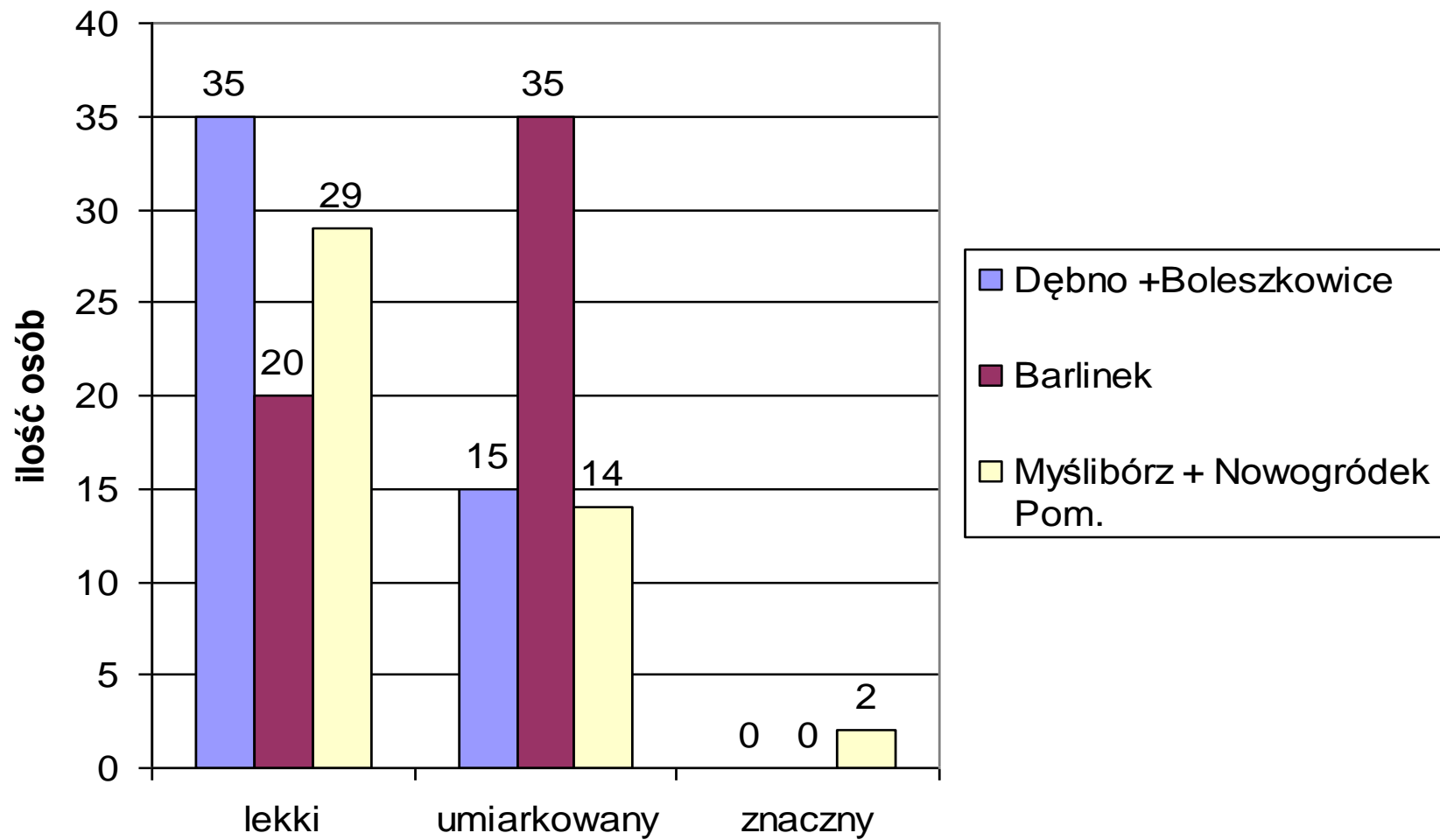
Wiek w rozbiciu na gminy



Wykształcenie w rozbiciu na gminy



Stopnie niepełnosprawności w rozbiciu na gminy



ANALIZA OCZEKIWAŃ OSÓB NIEPEŁNOSPRAWNYCH POSZUKUJĄCYCH PRACY - STAN NA DZIEŃ 14.02.2011R.

W ewidencji **POB w Dębnie** figuruje 12 osób (7 mężczyzn i 5 kobiet) poszukujących pracy z orzeczeniem o niepełnosprawności .

Mężczyźni i kobiety :	WYKSZTAŁCENIE	
-	wykszt. podstawowe	- 2 osoby
-	wykszt. zasadnicze zawodowe	- 6 osób
-	wykszt. średnie	- 3 osoby
-	wykszt. wyższe	- 1 osoba

Mężczyźni i kobiety:	STOPIEŃ NIEPEŁNOSPRAWNOŚCI	
-	lekki	- 0
-	umiarkowany	- 9 osób
-	znaczny	- 3 osoby

Osoby zadeklarowały swoją gotowość do podjęcia zatrudnienia jako:

- prace budowlane
- prace wykończeniowe budowlane
- pracownik ochrony
- konserwator
- sprzedawca
- pracownik administracji samorządowej

Osoby zadeklarowały swoją gotowość do podjęcia stażu jako:

- prace budowlane
- prace wykończeniowe budowlane
- opiekunka do dzieci
- pracownik administracji samorządowej
- sprzedawca

Osoby zadeklarowały swoją gotowość do podjęcia szkolenia w zawodzie:

- kurs obsługi kadr
- kurs komputerowy

ANALIZA OCZEKIWAŃ OSÓB NIEPEŁNOSPRAWNYCH POSZUKUJĄCYCH PRACY - STAN NA DZIEŃ 14.02.2011R.

W ewidencji **POB w Barlinku** figuruje 8 osób (4 mężczyzn i 4 kobiety) poszukujących pracy z orzeczeniem o niepełnosprawności .

Mężczyźni i kobiety :	WYKSZTAŁCENIE	
-	wykszt. podstawowe	- 1 osoba
-	wykszt. zasadnicze zawodowe	- 2 osoby
-	wykszt. średnie	- 2 osoby
-	wykszt. wyższe	- 3 osoby

Mężczyźni i kobiety:	STOPIEŃ NIEPEŁNOSPRAWNOŚCI	
-	lekki	- 1 osoba
-	umiarkowany	- 2 osoby
-	znaczny	- 5 osób

Osoby zadeklarowały swoją gotowość do podjęcia zatrudnienia jako:

- pracownik administracji
- konserwator

Osoby zadeklarowały swoją gotowość do podjęcia stażu jako:

- pracownik administracji
- konserwator

Osoby zadeklarowały swoją gotowość do podjęcia szkolenia w zawodzie:

- kurs obsługi komputera

ANALIZA OCZEKIWAŃ OSÓB NIEPEŁNOSPRAWNYCH POSZUKUJĄCYCH PRACY - STAN NA DZIEŃ 14.02.2011R.

W ewidencji **PUP w Myśliborzu** figuruje 13 osób (6 mężczyzn i 7 kobiet) poszukujących pracy z orzeczeniem o niepełnosprawności .

Mężczyźni i kobiety :	WYKSZTAŁCENIE	
-	wykszt. podstawowe	- 2 osoby
-	wykszt. zasadnicze zawodowe	- 4 osoby
-	wykszt. średnie	- 5 osób
-	wykszt. wyższe	- 2 osoby

Mężczyźni i kobiety:	STOPIEŃ NIEPEŁNOSPRAWNOŚCI	
-	lekki	- 3 osoby
-	umiarkowany	- 6 osób
-	znaczny	- 4 osoby

Osoby zadeklarowały swoją gotowość do podjęcia zatrudnienia jako:

- opiekun
- listonosz
- pracownik monitoringu
- konserwator
- pracownik administracyjny

Osoby zadeklarowały swoją gotowość do podjęcia stażu jako:

- opiekunka
- spawacz
- operator wózka widłowego
- konserwator
- sprzątanie
- sprzedawca

Osoby zadeklarowały swoją gotowość do podjęcia szkolenia w zawodzie:

- operator wózka widłowego
- spawacz
- masażysta
- kurs obsługi komputera dostosowany do wady wzroku